

목 차

영 업 보 고 서	1
-----------------	---

영 업 보 고 서

1. 회사의 개황

1) 회사의 목적

- 펄프생산업, 제지업 및 가공업
- 판매 및 수출입업
- 산업기계, 기계부품제조, 판매 및 임대차업(연료사용기기, 도량형기 제외)
- 각종기계공구 제조 및 판매업 (의료기기, 도량형기, 연료사용기기 제외)
- 물품매도 계약서 발행업
- 의약부외품 제조업 및 판매업
- 의약품, 의료용구 등에 관련된 원료 및 제품의 제조, 가공, 판매와 무역업 및 무역 대리업
- 부동산 매매 및 임대업
- 연료 소매업
- 화장품 및 관련상품의 수입 및 판매업
- 신재생 에너지 관련사업
- 에너지절약자문 및 관련 서비스업
- 에너지진단 및 관련 서비스업
- 포장재 제조 가공 및 판매업
- 인쇄제조 및 관련 부대사업
- 위생용품의 제조 및 매매
- 폐기물 수집운반, 처리, 재활용업
- 위 각 항에 관련되는 일체 부대사업 및 투자

2) 중요한 사업의 내용 : 영업의 개황 참조

3) 공장 및 지방영업팀 현황

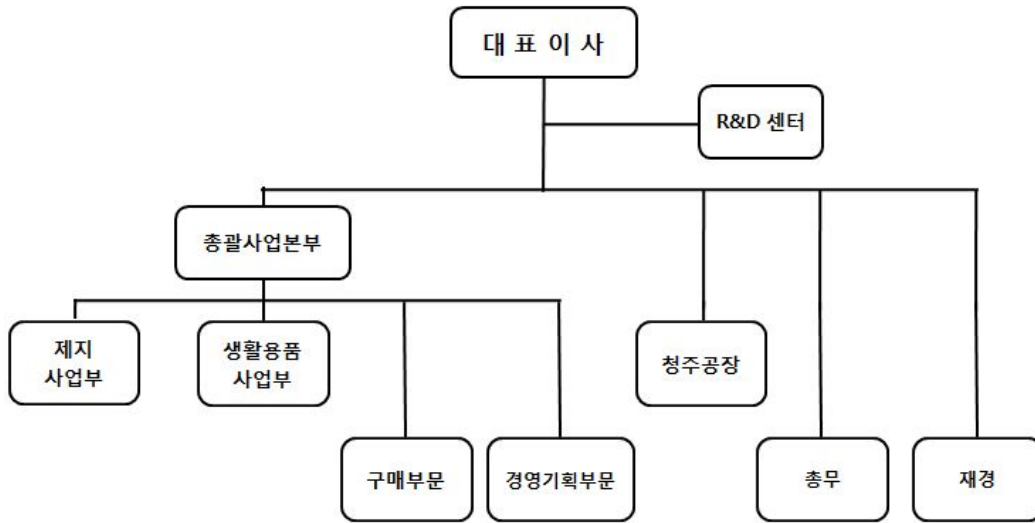
명 칭		주요사업의 내용	소재지
공 장	청 주	제지, 화장지 등 제조/판매	충북 청원군 강내면 태성 1길
지방영업팀	부산	영업	부산광역시 남구 자성로 152
	대구		대구광역시 북구 유통단지 13길
	대전		대전광역시 동구 동대전로 309
	광주		광주광역시 북구 설죽로 235
	강원		강원도 원주시 시청로 3 로얄타워 407호

4) 종업원 현황

사업부문	성 별	직 원 수 (명)			
		정규직	계약직	기 타	합 계
제지사업부	남	210	0	0	210
제지사업부	여	6	1	0	7
생활용품사업부	남	232	0	0	232

생활용품사업부	여	35	2	0	37
지원부문	남	139	1	0	140
지원부문	여	12	0	0	12
합 계		634	4	0	638

5) 회사의 조직도



6) 주식에 관한 사항

① 발행한 주식의 종류와 수

2015년 12월 31일 현재

주식의 종류	주식 수	금액	구성비	비고
보통주	32,228,965 주	161,144,825 천원	85.7 %	-
우선주	366,160 주	1,830,800 천원	1.0 %	-
전환우선주	5,000,000 주	25,000,000 천원	13.3 %	-
계	37,595,125 주	187,975,625 천원	100 %:	-

② 자본금 변동사항

(단위 : 주, 원)

주식발행 (감소)일자	발행(감소) 형태	발행(감소)한 주식의 내용				비고
		주식의 종류	수량	주당 액면가액	주당발행 (감소)가액	
2007년 02월 06일	무상감자	보통주	12,419,687	5,000	-	감자비율 60%
2007년 02월 06일	무상감자	우선주	549,240	5,000	-	감자비율 60%

2009년 04월 03일	유상증자(주주배정)	보통주	16,000,000	5,000	5,000	주주배정후 실권주 일반공모
2013년 02월 20일	유상증자(제3자배정)	우선주	8,000,000	5,000	-	*1)의결권부 전환우선주
2013년 09월 30일	전환권행사	보통주	71,023	5,000	-	2)제98회 무보증전환사채
2014년 08월 05일	전환권행사	보통주	6,000	5,000	-	2)제98회 무보증전환사채
2014년 09월 02일	전환권행사	보통주	10,935	5,000	-	2)제98회 무보증전환사채
2015년 04월 13일	전환권행사	보통주	7,185	5,000	-	2)제98회 무보증전환사채
2015년 04월 14일	전환권행사	보통주	143,439	5,000	-	2)제98회 무보증전환사채
2015년 04월 15일	전환권행사	보통주	107,096	5,000	-	2)제98회 무보증전환사채
2015년 04월 16일	전환권행사	보통주	1,017,470	5,000	-	2)제98회 무보증전환사채
2015년 04월 17일	전환권행사	보통주	524,594	5,000	-	2)제98회 무보증전환사채
2015년 04월 20일	전환권행사	보통주	243,215	5,000	-	2)제98회 무보증전환사채
2015년 04월 21일	전환권행사	보통주	82,802	5,000	-	2)제98회 무보증전환사채
2015년 04월 22일	전환권행사	보통주	126,051	5,000	-	2)제98회 무보증전환사채
2015년 04월 23일	전환권행사	보통주	1,046,954	5,000	-	2)제98회 무보증전환사채
2015년 04월 24일	전환권행사	보통주	9,266	5,000	-	2)제98회 무보증전환사채
2015년 04월 27일	전환권행사	보통주	3,533	5,000	-	2)제98회 무보증전환사채
2015년 04월 28일	전환권행사	보통주	8,527	5,000	-	2)제98회 무보증전환사채
2015년 04월 29일	전환권행사	보통주	11,554	5,000	-	2)제98회 무보증전환사채
2015년 04월 30일	전환권행사	보통주	576,125	5,000	-	2)제98회 무보증전환사채
2015년 05월 08일	전환권행사	보통주	3,802	5,000	-	2)제98회 무보증전환사채
2015년 05월 12일	전환권행사	보통주	3,802	5,000	-	2)제98회 무보증전환사채
2015년 05월 13일	전환권행사	보통주	1,151	5,000	-	2)제98회 무보증전환사채
2015년 05월 14일	전환권행사	보통주	1,901	5,000	-	2)제98회 무보증전환사채
2015년 05월 19일	전환권행사	보통주	2,851	5,000	-	2)제98회 무보증전환사채
2015년 05월 20일	전환권행사	보통주	4,000	5,000	-	2)제98회 무보증전환사채
2015년 05월 22일	전환권행사	보통주	33,212	5,000	-	2)제98회 무보증전환사채
2015년 05월 27일	전환권행사	보통주	1,901	5,000	-	2)제98회 무보증전환사채
2015년 05월 28일	전환권행사	보통주	26,739	5,000	-	2)제98회 무보증전환사채
2015년 05월 29일	전환권행사	보통주	10,041	5,000	-	2)제98회 무보증전환사채
2015년 06월 01일	전환권행사	보통주	1,920	5,000	-	2)제98회 무보증전환사채
2015년 06월 03일	전환권행사	보통주	7,645	5,000	-	2)제98회 무보증전환사채
2015년 06월 04일	전환권행사	보통주	2,361	5,000	-	2)제98회 무보증전환사채
2015년 06월 11일	전환권행사	보통주	15	5,000	-	2)제98회 무보증전환사채
2015년 10월 06일	전환권행사	보통주	9	5,000	-	2)제98회 무보증전환사채
2015년 10월 08일	전환권행사	보통주	55,078	5,000	-	2)제98회 무보증전환사채
2015년 10월 12일	전환권행사	보통주	304,807	5,000	-	2)제98회 무보증전환사채
2015년 10월 13일	전환권행사	보통주	144,730	5,000	-	2)제98회 무보증전환사채
2015년 10월 16일	전환권행사	보통주	6,938	5,000	-	2)제98회 무보증전환사채
2015년 10월 19일	전환권행사	보통주	1,500	5,000	-	2)제98회 무보증전환사채
2015년 10월 20일	전환권행사	보통주	6,653	5,000	-	2)제98회 무보증전환사채
2015년 10월 21일	전환권행사	보통주	1,368	5,000	-	2)제98회 무보증전환사채
2015년 11월 04일	전환권행사	보통주	1,000,000	5,000	-	*1)의결권부 전환우선주

③ 주식 사무

결산일	12월 31일	정기주주총회	2~3월 중
-----	---------	--------	--------

주주명부폐쇄시기	1월 1일부터 1월 31일까지		
주권의 종류	1, 5, 10, 50, 100, 500, 1,000, 10,000 (8종)		
명의개서대리인	한국예탁결제원		
주주의 특전	없음	공고게재방법	전자공고(전산장애시 매일경제신문)

7) 사채에 관한 사항

(단위 : 주, 원)

종류 \ 구분	발행일	만기일	권면총액	전환대상 주식의 종류	전환청구가능기간	전환조건		미상환사채		비고
						전환비율 (%)	전환가액	권면총액	전환가능주식수	
98회 무기명식 이권부 무보증 전환사채	2013년 05월 23일	2018년 05월 23일	50,000,000,000	기명식 보통주	2013.6.23 ~ 2018.4.23	100	5,260	23,965,609,000	4,556,528	-
합 계	-	-	50,000,000,000	-	-	100	5,260	23,965,609,000	4,556,528	-

2. 영업의 경과 및 성과

1) 영업개황 및 사업부문의 구분

(가) 영업개황

당사의 2015년 매출은 전년 동기 대비 약 3% 증가였습니다. 글로벌 경기 침체 및 내수시장의 부진과 외환시장 불안에 따른 환율급변에도 불구하고 적극적인 마케팅과 신제품 출시, 생산성 향상 및 원가절감활동 등으로 양호한 매출을 달성하였습니다. 지속적인 원가개선활동이 성과를 내고 있으나 내수시장의 침체가 지속되고, 업체간 경쟁이 가열화되면서 수익성이 감소하였습니다. 따라서 우수한 품질력을 기반으로 다양한 수요층을 만족시킬 수 있는 제품 경쟁력을 확보하여 수익성을 확보하려 노력하고 있습니다.

화장지, 기저귀, 여성용 생리대 등 생활용품 분야에서는 신규투자 및 신제품개발에 집중하였습니다. 기저귀 생산라인을 추가 투입하여 입히는 기저귀를 생산 개시하였으며, 여성용 생리대 "순수한면", "릴리안", "보감", 성인용 기저귀 "봄날" 등을 출시하여 적극적인 시장공략 및 수익성 확대에 집중하고 있습니다. 또한 프리미엄 화장지브랜드 "촉앤감"을 비롯하여, 생리대, 물티슈 등 신제품 라인업을 갖추는 등 "깨끗한나라" 브랜드과위를 더욱 강화시키고 있습니다.

향후 산업용지와 생활용품의 조화롭고 균형 있는 발전을 통하여 안정적인 수익창출 구조를 실현함으로써 초우량제지 및 생활용품 메이커로 성장·발전해 나갈 것입니다

2) 제품의 생산현황

(단위 : 원/톤)

사업부문	품 목	사업소	제 51기 연간	제 50기 연간	제 49기 연간
제조업	제지	청 주	421,433	403,526	395,168
	화장지	청 주	69,814	66,968	65,285
	PAD	청 주	893,339	820,789	669,147
	합계		1,384,586	1,291,283	1,129,600

3) 제품의 판매실적

(단위 : 백만원)

사업부문	매출유형	품 목	제51기	제50기	제49기
제지 사업부	제품	백판지	299,918	283,652	306,813
	상품	백판지	20,066	32,207	25,457
생활용품 사업부	제품	생활용품	273,709	254,282	235,992
	상품	생활용품	83,680	86,075	78,784
기타매출		기타	1,242	243	393
합 계			678,615	656,459	647,439

3. 자회사 및 기업결합 사항 등

1) 종속회사 및 관계기업 현황

상호	설립일	주소	주요사업	직전사업연도말 자산총액	지배관계 근거	주요종속 회사 여부
Kleannara USA, Inc.(*)	1988. 05. 11	3440 Wilshire Blvd. Suite 535 Los Angeles, CA 90010	무역업	2,240	보유지분 100%	해당없음
주식회사 보노아	2015. 05. 21	충청북도 음성군 생극면 음성로 1650	제조업	7,082	보유지분 51%	해당없음
케이앤이 주식회사	2005. 11. 16	충청북도 청주시 흥덕구 강내면 황탄리길 226	제조업 건설업	4,398	보유지분 50%	해당없음
주식회사 은스토어	2015. 09. 14	경기도 용인시 기흥구 흥덕중앙로 120	도소매업	1,641	(주)보노아 보유지분 60% (당사 보유 지분 30.6%)	해당없음

4. 최근 3년간 영업실적 및 재산상태

1) 영업실적

(단위 : 백만원)

과 목	2015년	2014년	2013년
매 출 액	677,214	656,459	647,439
매출원가	563,421	542,532	526,980
매출총이익(손실)	113,793	113,927	120,459
영업이익(손실)	3,316	6,809	20,640
법인세비용차감전순이익(손실)	(3,370)	845	12,225
당기순이익(손실)	(2,017)	2,383	16,280

2) 재산상태

(단위 : 백만원)

구 분	제51기	제 50기	제 49기
[유동자산]	133,426	126,925	118,090

· 당좌자산	81,367	78,643	78,956
· 재고자산	52,059	48,282	39,134
[비유동자산]	376,571	340,944	328,426
· 투자자산	17,468	11,791	10,061
· 유형자산	357,970	327,772	317,272
· 무형자산	1,113	1,361	1,073
· 기타비유동자산	20	20	20
자산총계	509,997	467,869	446,516
[유동부채]	247,503	209,762	184,175
[비유동부채]	62,595	78,134	84,281
부채총계	310,098	287,896	268,456
[자본금]	187,976	163,670	163,585
[기타불입자본]	5,271	6,500	6,506
[이익잉여금]	6,652	9,803	7,969
[기타자본구성요소]	-	-	-
자본총계	199,899	179,973	178,060
종속관계 공동기업 투자주식의 평가방법	원가법	원가법	원가법
	2015.01.01 ~2015.12.31	2014.01.01 ~2014.12.31	2013.01.01 ~ 2013.12.31
매출액	677,214	656,459	647,439
영업이익	3,316	6,809	20,640
당기순이익	△2,017	2,383	16,280
주당순이익(원)	△78	81	670

5. 회사가 대처할 과제 : 영업의 개황참조

6. 임원의 현황

성명	성별	출생년월	직위	등기임원 여부	상근 여부	담당 업무	주요경력	소유주식수		재직기간	임기 만료일
								의결권 있는 주식	의결권 없는 주식		
최병민	남	1952년 03월	회장	등기임원	상근	대표이사	- 대한필프 회장 - 한국제지연합회 회장	602,492	95,440	2013.04.01~현 재	2018년 03월 25일
문덕식	남	1956년 08월	부사장	등기임원	상근	재경	- LG Philips Display CFO - LG전자 재경담당	-	-	2009.03.10~현 재	2016년 03월 25일
최현수	여	1979년 05월	상무	등기임원	상근	기획/영업	- 깨끗한나라 경영기획담당	2,868,704	-	2014.01.01~현 재	2017년 03월 20일
이범순	남	1947년 11월	사외이사	등기임원	비상근	사외이사	- LS니코동체련 대표이사	-	-	2009.03.10~현 재	2017년 03월 20일
김근배	남	1957년 06월	사외이사	등기임원	비상근	사외이사	- 송실대 경영학부 교수	-	-	2013.03.22~현 재	2017년 03월 20일

유원규	남	1952년 10월	사외이사	등기임원	비상근	사외이사	- 서울고등법원 부장판사 - 법무법인 광장 대표변호사	-	-	2015.03.20~현재	2017년 03월 20일
이태식	남	1948년 01월	감사	등기임원	상근	감사	- LG전선(주)기계CU설비 환경사업 부장 - 금성엔비텍(주) 대표이사	-	-	2015.03.20~현재	2018년 03월 20일
김길수	남	1964년 07월	상무보	미등기임원	상근	기획/영업	- 생활용품사업부 영업부장	-	-	2014.12.08~현재	-

7. 최대주주등의 주식소유현황

(단위 : 주)

성명	관계	주식의 종류	소유주식수 및 지분율				비고
			기초		기말		
			주식수	지분율	주식수	지분율	
최정규	최대주주	보통주	5,971,518	24.50	5,971,518	19.66	-
최정규	최대주주	우선주	8	0.00	8	0.00	-
최병민	임원	보통주	602,492	2.47	602,492	1.98	-
최병민	임원	우선주	95,440	1.14	95,440	1.50	-
구미정	친인척	보통주	1,830,921	7.51	1,830,921	6.03	-
최현수	임원	보통주	2,868,704	11.77	2,868,704	9.44	-
최윤수	친인척	보통주	2,867,326	11.77	2,867,326	9.44	-
최경혜	친인척	보통주	14,198	0.06	14,198	0.05	-
최경혜	친인척	우선주	2,571	0.03	2,571	0.04	-
CHUNGKYUNGJA	친인척	보통주	6,470	0.03	6,470	0.02	-
CHUNGKYUNGJA	친인척	우선주	550	0.01	550	0.00	-
이정숙	친인척	보통주	3,392	0.01	0	0.00	-
김재필	친인척	보통주	2,279	0.01	2,279	0.00	-
김재필	친인척	우선주	1,535	0.02	1,535	0.02	-
김재선	친인척	보통주	1,889	0.01	1,889	0.01	-
김재선	친인척	우선주	501	0.01	501	0.01	-
(주)나라손	관계회사	보통주	31,076	0.13	31,076	0.10	-
(주)나렉스	관계회사	보통주	17,939	0.07	17,939	0.06	-
계		보통주	14,218,204	58.35	14,214,812	46.79	-
		우선주	100,605	1.21	100,605	1.58	-